



4~20

MEXICO

PRESENTACION
COMERCIAL
NUEVA EDICIÓN

PERIODO 2025-2026
TIENDA 4~20 CORDOBA

INTRODUCCION

Una de las cualidades más sorprendentes del ser humano es su habilidad para controlar el medio que lo rodea, la cual ha dado inicio a un sin número de invenciones que le permiten mejorar la manera de realizar procesos, haciéndolos más rápidos y confiables a medida que los desarrollados tecnológicos avanzan.

La tecnología de la información, en la que el intercambio de datos se ha diversificado hasta el punto de globalizar el planeta, ha llegado mucho conocimiento que actualmente es utilizado.

En ese orden de ideas, nuestra empresa desarrolla sus actividades con profesionales de amplia experiencia y de criterio abierto, buscando siempre resolver de forma óptima los planteamientos que nuestros clientes nos presentan, ya que nos involucramos como una parte más de los mismos.



¿QUIENES SOMOS?

Una empresa joven, con profesionales de gran experiencia en diferentes disciplinas; listos para ofrecer las mejores soluciones a cualquier nivel. La integración de tecnologías, diseño, simulación y fabricación de equipos, asesoramiento y acompañamiento, puesta en marcha de sistemas, aseguramiento de la calidad y capacitación entre otros.

MISION

Ser una empresa proveedora de soluciones respaldada por las marcas que representamos para cumplir las necesidades de nuestros clientes con calidad, creatividad e innovación.

VISION

Ser líderes en la integración de soluciones, comercialización de equipos y servicios de ingeniería.

OBJETIVO

Proyectar a la empresa con una plataforma única destacada por su servicio confiable en las diferentes disciplinas. Llevando el equipo de trabajo a niveles altamente competitivos.



NUESTRAS MARCAS



SIEMENS
BELDEN
EATON

Powering Business Worldwide



**MITSUBISHI
ELECTRIC**
Changes for the Better

Danfoss

WIKAI

finder
SWITCH TO THE FUTURE

SMC

VEIKONG
FESTO

UWT

A photograph of an industrial facility, likely a refinery or chemical plant, at dusk. The sky is a deep blue, and the facility's structures, including tall distillation columns and a network of pipes, are silhouetted against the light. Some lights are visible on the left side of the image, suggesting an active plant. The overall mood is professional and industrial.

soluciones desarrolladas

**RAGE ADVANCED SOLUTIONS S.A. DE C.V. CUENTA
CON EL PERSONAL Y LA EXPERIENCIA PARA LOS
SIGUIENTES SERVICIOS**

DESARROLLO DE INGENIERÍA EN OBRA ELÉCTRICA, AUTOMATIZACIÓN E INSTRUMENTACIÓN.

PROYECTOS DE AUTOMATIZACIÓN Y CONTROL DE PROCESOS INDUSTRIALES.

PROYECTOS DE CENTROS DE CONTROL DE MOTORES, ATP, ATR, AS, VARIADOR DE FRECUENCIA.

MANTENIMIENTOS PREVENTIVOS Y CORRECTIVOS A EQUIPOS DE INSTRUMENTACIÓN DE CAMPO, ANALÍTICOS, SISTEMAS DE PESAJE, SISTEMAS DE CONTROL Y AUTOMATIZACIÓN.

INSTALACIÓN DE EQUIPOS DE INSTRUMENTACIÓN, ELÉCTRICO, AUTOMATIZACIÓN Y CONTROL.

PROYECTOS Y SERVICIOS DE SISTEMAS DE GAS Y FUEGO.

PROYECTOS DE REDES INALÁMBRICAS INDUSTRIALES Y RFID

CURSOS DE CAPACITACIÓN ESPECIALIZADA INSTRUMENTACIÓN, AUTOMATIZACIÓN Y CONTROL.

SIEMENS



INTEGRACIÓN DE:

- SENSORES.
- PLC.
- HMI.
- SISTEMA SCADA.

CONSTRUCCIÓN DE:

- CABLEADO ELÉCTRICO.
- CUARTOS DE CONTROL.
- MONTAJE DE TUBERÍA.
- MONTAJE DE GABINETES.

INGENIERÍA EN:

- GESTIÓN DE ALARMAS.
- SEGURIDAD FUNCIONAL.
- SOPORTE DE CONDICIONAMIENTO.
- HISTORIZACIÓN AVANZADA.
- TELEMETRÍA.
- CERTIFICACIÓN TÜV
- SUBESTACIONES.
- INTEGRACIÓN IIOT.

TAMBIÉN SE BRINDA LOS SERVICIOS DE:

- PHOENIX CONTACT: MÁS DE 130 MIL PRODUCTOS DE AUTOMATIZACIÓN QUE VAN DESDE CLEMAS, FUENTES, RELEVADORES, CABLEADO DE SENSORES, ARRANCADORES DE MOTORES, REDES INDUSTRIALES, ETC.
- ROCKWELL AUTOMATION: INTEGRACIÓN DE SUS PLC'S
- EMERSON (GE FANUC): INTEGRACIÓN DE SUS PLC'S
- PARKER: CONECTORES, TUBING, MANIFOLDS, VÁLVULAS, FILTROS, ROTÁMETROS.
- HONEYWELL: INSTRUMENTACIÓN (TRANSMISORES DE PRESIÓN, TEMPERATURA, NIVEL Y FLUJO), DETECTORES DE GASES.
- MOXA, OMRON, SMC, RITTAL, IFM, BANNER.

CONTANDO CON LA POSIBILIDAD DE SUMINISTRAR UPS, EQUIPO DE CÓMPUTO, CCTV Y COMUNICACIONES DE DELL, CISCO, PANDUIT, APC, TRIPP-LITE, TP-LINK, ENTRE OTRAS MARCAS LÍDERES DEL MERCADO.

PARA UN MEJOR SERVICIO SE CUENTA CON UNA CERTIFICACIÓN DE TÜV EN SEGURIDAD FUNCIONAL, PARA CUALQUIER ANÁLISIS O AUDITORIA DE INTERLOCKS QUE SE REQUIERA REALIZAR O PARA LA GESTIÓN DE ALARMAS DE LA PLANTA



PRODUCTOS DE INSTRUMENTACIÓN

SIEMENS



TRANSMISORES DE PRESION

SIEMENS



TRANSMISORES DE NIVEL

SIEMENS



TRANSMISORES DE TEMPERATURA

SIEMENS



TRANSMISORES DE FLUJO

SIEMENS



ELECTROPOSICIONADOR

SIEMENS



PESAS PARA BASCULA

SIEMENS



BASCULA DE CINTA

SIEMENS



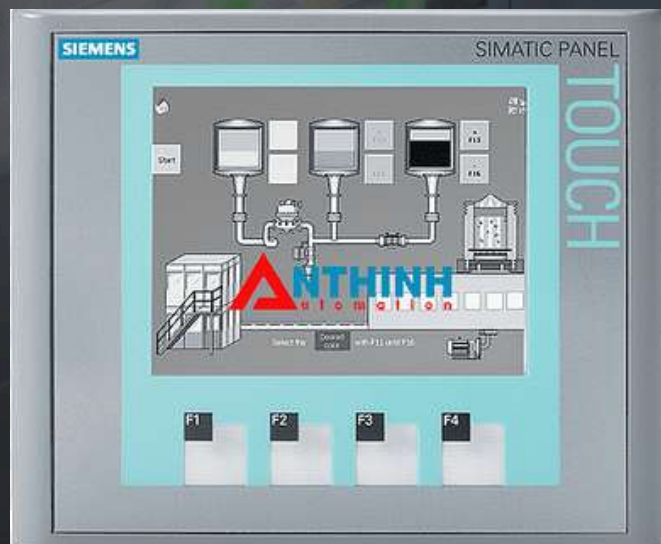
MEDIDORES DE ENERGIA



SOLUCIONES QUE PERDURAN

EQUIPOS:

- CONTROLADORES LOGO.
- FUENTES DE PODER.
- PLC S7-1200.
- PLC S7-1500.
- PLC S7-300.
- PLC S7-400.
- TIA – PORTAL.
- WIN CC.
- STEP 7.
- PCS 7.

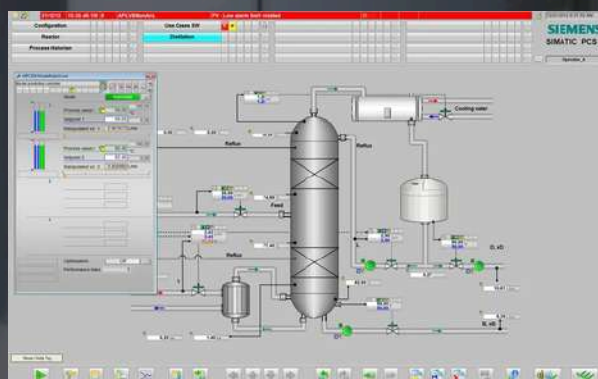
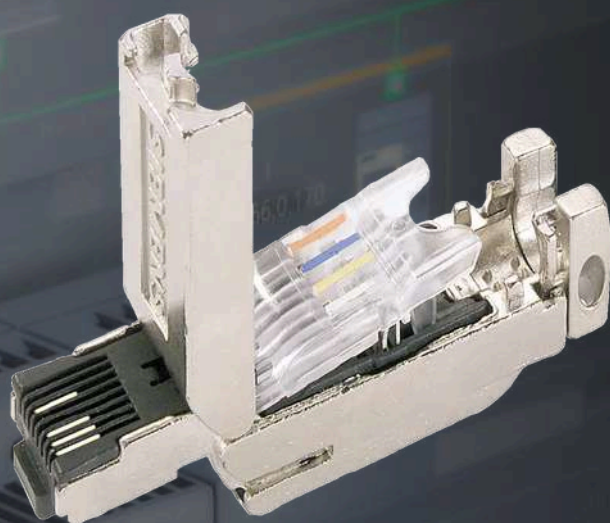


EQUIPOS:

- MOTORES MONOFÁSICOS.
- MOTORES TRIFÁSICOS.
- VARIADORES DE VELOCIDAD.
- CONTACTORES
- GUARDA MOTORES.
- MONITORES DE FALLA DE FASE.
- ARRANCADORES. AES, ATP, ATR.
- INTERRUPTORES TERMOMAGNÉTICOS.
- BOTONES PULSADORES, LÁMPARAS INDICADORAS.
- DETECTORES DE ARCO ELÉCTRICO PARA CCM. TVOC.
- CAPACITORES.
- BANCO DE CAPACITORES AUTOMÁTICOS.
- APARATOS DE GESTIÓN MANDO DE MOTORES SIMOCODE. TABLEROS ELÉCTRICOS.
- TABLEROS DE DISTRIBUCIÓN.
- CENTRO DE CONTROL DE MOTORES CCM 8PX Y 8MX. SUBESTACIONES COMPACTAS.
- FUSIBLES



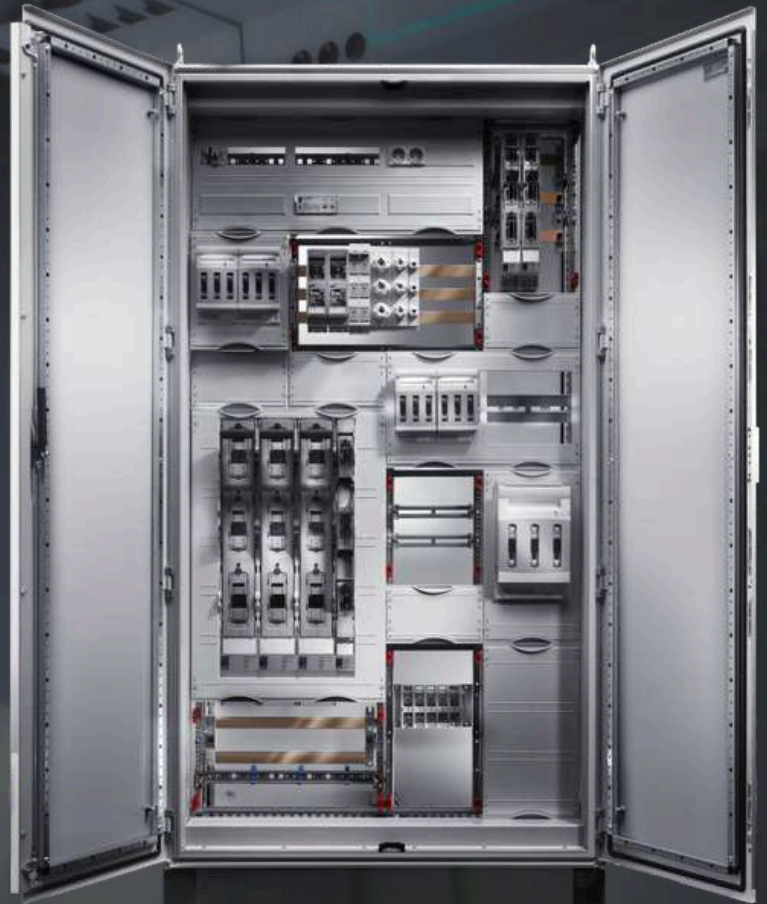
- WIRELESS HART
- PROFIBUS
- FOUNDATION FIELDBUS
- PROFINET
- TELECONTROL
- TIA PORTAL
- PCS7
- SIMATIC PDM
- SITRANS DTM
- SITRANS LIBRARY



GABINETES INDUSTRIALES

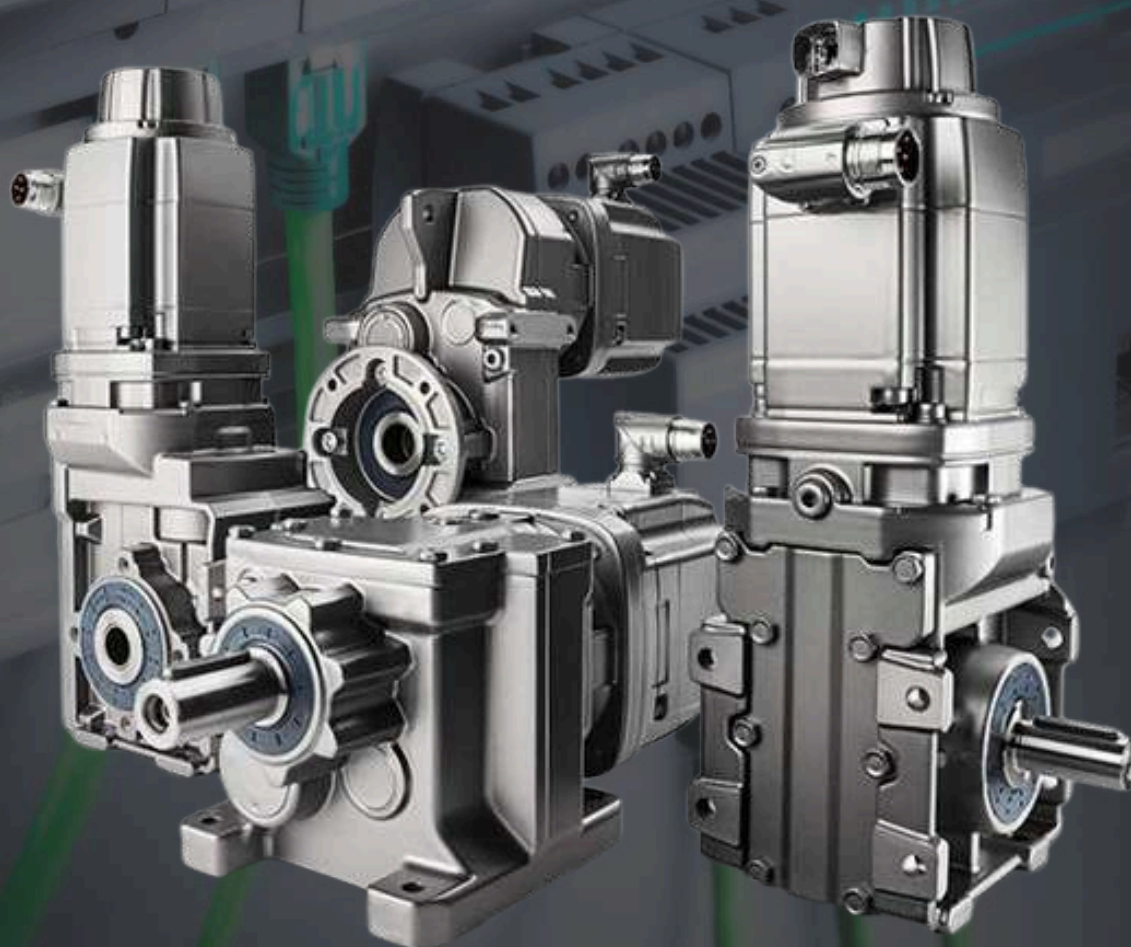


- GABINETES PEQUEÑOS.
- GABINETES PARA CCM'S.
- ARMARIOS DE DISTRIBUCIÓN.
- ACCESORIOS ELÉCTRICOS.
- SISTEMAS PARA BARRAS RILINE.
- LUMINARIAS PARA GABINETES.
- ARMARIOS ENSAMBLABLES.

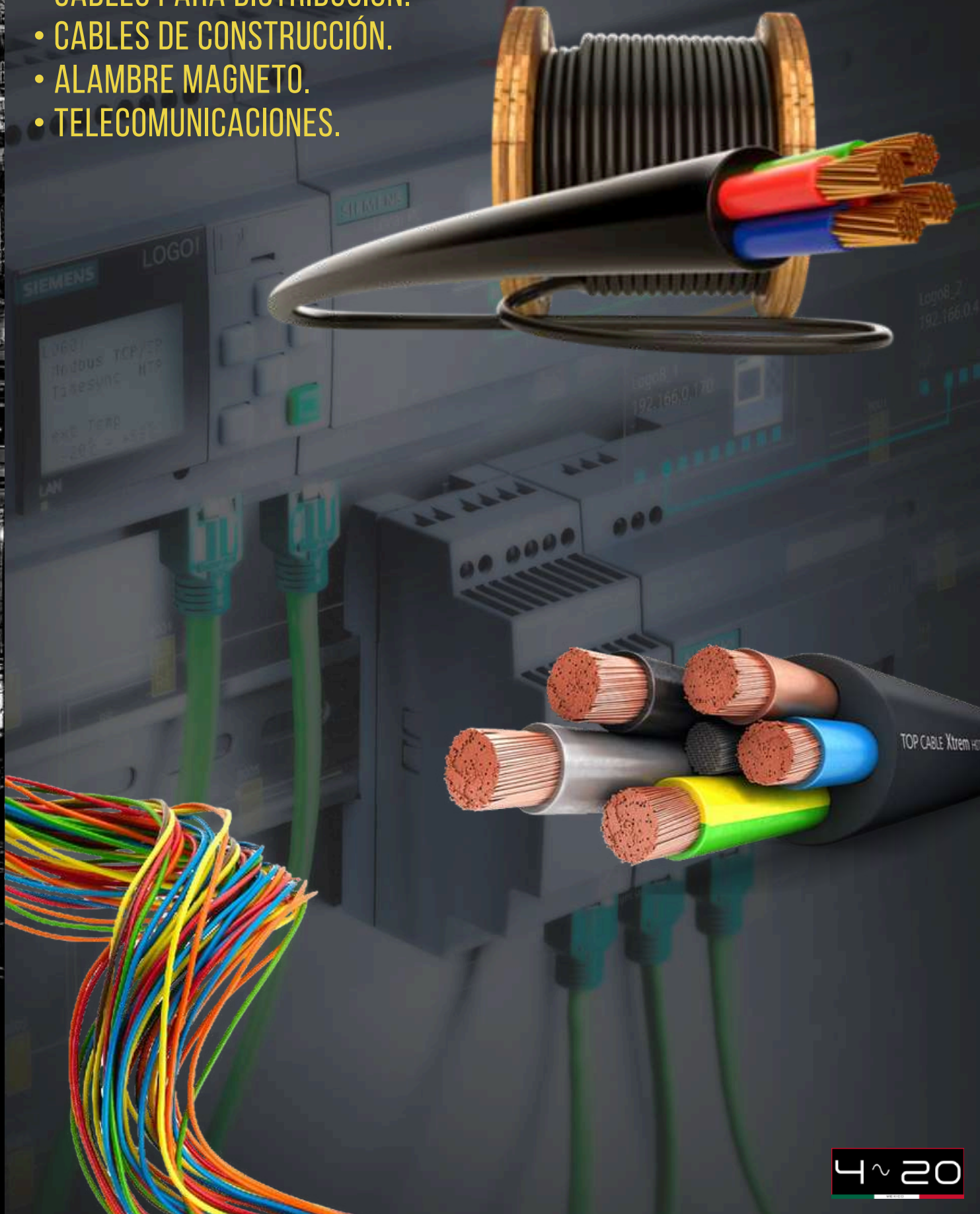


REDUCTORES Y MOTORREDUCTORES **SIEMENS**

- UNIDADES DE ACCIONAMIENTO Y REDUCTOR.
- REDUCTORES DE VELOCIDAD.
- REDUCTORES DE GRADO ALIMENTICIO.
- MOTO REDUCTORES.



- CABLES DE ENERGÍA.
- CABLES ESPECIALES.
- CABLES XLP.
- CABLES PARA DISTRIBUCIÓN.
- CABLES DE CONSTRUCCIÓN.
- ALAMBRE MAGNETO.
- TELECOMUNICACIONES.



Proyectos y servicios

AMPLIACIÓN LÍNEA DE DESCAFEINADO PLANTA 2



DESCAMEX
"Enjoy coffee ...without limits"

UBICACIÓN: CÓRDOBA, VERACRUZ.

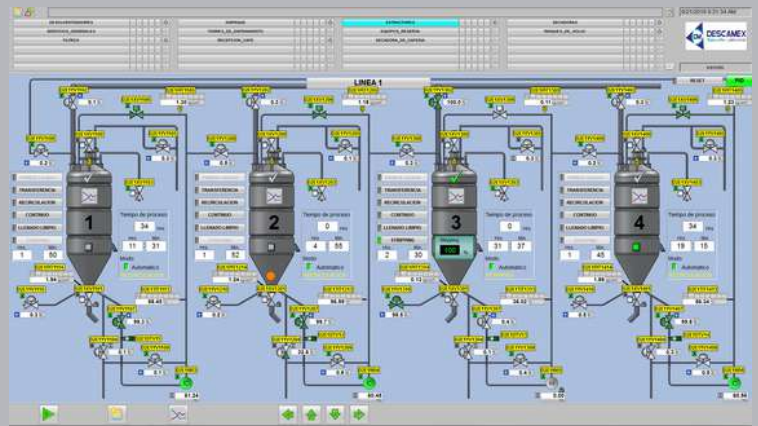
ÁREA: PLANTA 2.

FECHA: SEP 2019 - OCT 2020

PROYECTO: AMPLIACIÓN LÍNEA DE DESCAFEINADO PLANTA 2.

SE REALIZÓ LA INGENIERÍA DE DETALLE PARA MODIFICAR LA SECUENCIA DE PROCESO Y AGREGAR 4 TANQUES NUEVOS, SUMINISTRANDO E INTEGRANDO DIVERSAS MARCAS AL PROCESO PARA AUTOMATIZAR LOS NUEVOS TANQUES, CON INSTRUMENTOS, INTEGRANDO UN NUEVO CCM Y SISTEMA ELÉCTRICO DE CONTROL CON VFD'S Y EQUIPOS DE COMUNICACIÓN, UTILIZANDO EL SISTEMA DE CONTROL DISTRIBUIDO PCS7 Y PLC SIMATIC S7-400 MARCA: SIEMENS.

SUPERVISOR: ING. LUIS JIMÉNEZ PANTOJA
MANTENIMIENTO DE PLANTA II.



INSTRUMENTACION DE PLANTA UDA 200 REFINERIA MINATITLAN.



PEMEX REFINACION / CONSTRUCTORA APLITECSI

UBICACIÓN: MINATITLÁN, VERACRUZ.

ÁREA: UDA 200. FECHA: DICIEMBRE 2020 - FEBRERO 2021

PROYECTO: SUSTITUCION DE EQUIPOS EMERSON POR SIEMENS

SE REALIZÓ SUMINISTRO DE 48 EQUIPOS DE INSTRUMENTACIÓN MARCA: SIEMENS. TRANSMISORES DE TEMPERATURA, TRANSMISORES DE PRESIÓN, TRANSMISORES DE PRESIÓN DIFERENCIAL CON CONSTRUCTORA APLITECSI EN LA UNIDAD DES MINERALIZADORA DE AGUA 200 EN PEMEX REFINERÍA MINATITLÁN.

CONTACTO DE PLANTA: ING. JORGE PRIETO.

DEPARTAMENTO DE INGENIERÍA PEMEX REFINACIÓN.

CONTACTO DE CONSTRUCTORA: ING. MARIO PÉREZ SÁNCHEZ.

SUPERVISOR DE OBRA. APLITECSI



MANTENIMIENTO PREVENTIVO Y CORRECTIVO A SUBESTACIONES ELÉCTRICAS



DESCAMEX
"Enjoy coffee ...without limits"

CLIENTE: DESCAMEX

UBICACIÓN: CÓRDOBA, VERACRUZ. ÁREA: PLANTA 1 Y PLANTA 2.

FECHA: DICIEMBRE 2020

PROYECTO: MANTENIMIENTO PREVENTIVO Y CORRECTIVO A SUBESTACIONES ELÉCTRICAS.

SE REALIZÓ MANTENIMIENTO PREVENTIVO Y CORRECTIVO A SUBESTACIÓN ELÉCTRICA CAMBIANDO EQUIPOS ANTIGUOS COMO INTERRUPTORES Y BANCO DE CAPACITORES, ASÍ COMO REALIZAR DIVERSAS PRUEBAS A TRANSFORMADOR Y EQUIPOS IMPORTANTES.

SUPERVISOR: ING. LUIS JIMÉNEZ PANTOJA
MANTENIMIENTO DE PLANTA II.



PROYECTO: INSTALACION DE
INTERRUPTORES DE 1600 A



PLANTA SÍLICE DEL ISTMO. UBICACIÓN: SAYULA, VERACRUZ.

ÁREA: SECADOR 2 Y CLASIFICACIÓN 2.

FECHA: FEBRERO-MARZO 2021

PROYECTO: SUMINISTRO E INSTALACIÓN DE 2 INTERRUPTORES 3WL DE 1600 A.

SE REEMPLAZARON INTERRUPTORES PARA TENER UNA MAYOR CAPACIDAD DE CORRIENTE DEBIDO AL CRECIMIENTO DE LA PLANTA.

SUPERVISOR: ING. FRANCISCO MAYO HANS.
DEPARTAMENTO DE MANTENIMIENTO E INGENIERÍA.



HAMSA: INSTALACION DE MEDIDORES DE FLUJO Y NIVEL

SIEMENS

PLANTA DE TRATAMIENTO DE AGUAS RESIDUALES
UBICACIÓN: PARAÍSO, TABASCO. ÁREA: TANQUES.
FECHA: MAYO-OCTUBRE 2021
MODELO: MAG 5100 W, LUT-240 SIEMENS

PROYECTO: SUMINISTRO E INSTALACIÓN DE MEDIDORES DE FLUJO DE AGUA Y TRANSMISORES DE NIVEL TIPO ULTRASÓNICOS. HAMSA. SE ESTÁ REHABILITANDO LA PLANTA DE TRATAMIENTO DE AGUA PARA SERVICIO DE LA CIUDAD Y ALREDEDORES.

SUPERVISOR: ING. MARTIN NEGRETE TADEO.
DEPARTAMENTO DE INGENIERÍA



INSTALACION DE ELECTROPOSICIONADORES SIEMENS

MASECA[®]

MASECA UBICACIÓN: CHINAMECA, VERACRUZ.

ÁREA: MACERACIÓN.

FECHA: OCTUBRE 2021 – AGOSTO 2022

MODELO: SIPART PS2

SUMINISTRO E INSTALACIÓN DE ELECTROPOSICIONADORES PARA VÁLVULAS DE CONTROL DE VAPOR Y AGUA. SE DIAGNOSTICARON LAS VÁLVULAS CON PROBLEMAS EN ELECTROPOSICIONADOR Y SE REALIZÓ EL SERVICIO CORRECTIVO. CAMBIANDO LOS ELECTROPOSICIONADORES DAÑADOS POR ELECTROPOSICIONADORES SIPART MARCA: SIEMENS.

SUPERVISOR: ING. GREGORIO HERNÁNDEZ GONZÁLEZ.
GERENTE DE MANTENIMIENTO.



INSTALACION DE ARRANCADORES SUAVES
MARCA SIEMENS

MASECA[®]

MASECA UBICACIÓN: CHINAMECA, VERACRUZ.
ÁREA: MACERACIÓN.
FECHA: OCTUBRE-NOVIEMBRE 2021
MODELO: 3RW4044.

PROYECTO: SUMINISTRO E INSTALACIÓN DE ARRANCADORES SUAVES 250HP MARCA SIEMENS,
INCLUYENDO CABLEADO ELÉCTRICO Y CABLEADO A BANCO DE CAPACITORES.

SUPERVISOR: ING. GREGORIO HERNÁNDEZ GONZÁLEZ.
GERENTE DE MANTENIMIENTO



PESAJE : CALIBRACIÓN Y NIVELACIÓN DE TOLVAS DE CAFE VERDE PLANTA 2

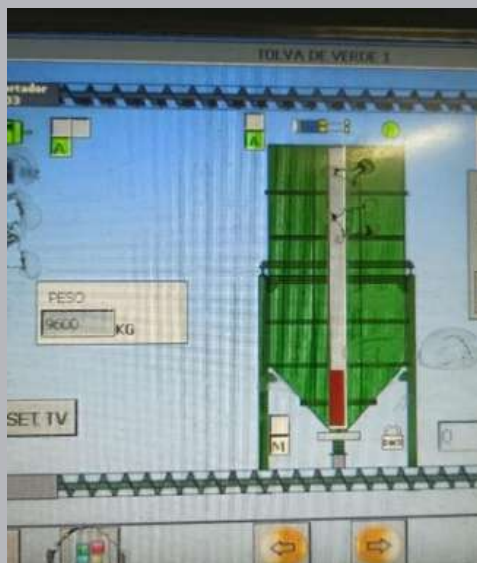


DESCAMEX
"Enjoy coffee ...without limits"

DESCAMEX UBICACIÓN: CÓRDOBA, VERACRUZ.
ÁREA: TOLVAS DE VERDE PLANTA 2.
FECHA: JULIO - AGOSTO 2021

PROYECTO: CALIBRACIÓN, NIVELACIÓN Y CAMBIO DE SENSORES DE 5 TOLVAS DE CAFÉ VERDE DE 40 TONELADAS. SE REALIZÓ LA REVISIÓN DE LOS SENSORES DE PESAJE WP270 DE SIEMENS PARA EVALUAR EL CAMBIO DE LOS DAÑADOS. SE CAMBIARON 4 CELDAS DE CARGA DE LA TOLVA 4 QUE ESTABAN DAÑADOS, DESPUÉS SE CALIBRARON CADA UNA DE LAS TOLVAS.

SUPERVISOR: ING. LUIS JIMÉNEZ PANTOJA
MANTENIMIENTO DE PLANTA II.



AUTOMATIZACIÓN DE TANQUE DE AGUA CALIENTE NUEVO



DESCAMEX
"Enjoy coffee ...without limits"

DESCAMEX UBICACIÓN: CÓRDOBA, VERACRUZ.

ÁREA: PLANTA 2.

FECHA: SEPTIEMBRE - NOVIEMBRE 2021

PROYECTO: AUTOMATIZACIÓN DE TANQUE DE AGUA CALIENTE NUEVO. SE REALIZÓ EL SUMINISTRO E INSTALACIÓN DE EQUIPOS DE INSTRUMENTACIÓN, ELÉCTRICOS Y DE COMUNICACIÓN, SE PROGRAMÓ PLC S7-400 MARCA SIEMENS, HMI Y LA PLATAFORMA DE SISTEMA DE CONTROL DISTRIBUIDO DCS DE SIEMENS PCS7 Y PERIFERIA DESCENTRALIZADA ET200 CON RED PROFIBUS. SE REALIZÓ RESPALDO DE NUEVA PROGRAMACIÓN.

SUPERVISOR: ING. LUIS JIMÉNEZ PANTOJA. MANTENIMIENTO DE PLANTA II.



**AUTOMATIZACIÓN: SERVICIO A CALDERAS
CB001, CB001, CB003.**



**PRO AGROINDUSTRIA, S.A. DE C.V.
UBICACIÓN: COATZACOALCOS, VER.
ÁREA: CALDERAS.
FECHA: JULIO – AGOSTO 2022
SERVICIO: MANTENIMIENTO PREVENTIVO Y CORRECTIVO.**

SE REALIZÓ EL MANTENIMIENTO CORRECTIVO A PLC S7-400 REDUNDANTE SIEMENS Y AL SISTEMA PCS7 MARCA SIEMENS, SE REALIZÓ RESPALDO DE PROGRAMA Y SE DETECTÓ Y CORRIÓ LA FALLA CAMBIANDO EL HARDWARE DAÑADO. EN CALDERAS CB001, CB002 Y CB003.

**SUPERVISOR: ING. JUAN RODRÍGUEZ ATARITA.
JEFE DE INSTRUMENTOS.**



CONTROL ELECTRICO: SERVICIO GENERAL DE MANTENIMIENTO MAYOR A SUBESTACION .



PRO AGROINDUSTRIA, S.A. DE C.V.
UBICACIÓN: COATZACOALCOS, VER.
ÁREA: UREA 2. FECHA: ENERO-FEBRERO 2023
SERVICIO: MANTENIMIENTO GENERAL.

SE REALIZÓ EL MANTENIMIENTO GENERAL A TRANSFORMADOR EN ACEITE DE SUBESTACIÓN PRINCIPAL DE UREA 2, ASÍ COMO TAMBIÉN LA INSTALACIÓN DE UN INTERRUPTOR PRINCIPAL.

SUPERVISOR: ING. JUAN RODRÍGUEZ ATARITA.
JEFE DE INSTRUMENTOS.



**INSTRUMENTACION: SUMINISTRO,
INSTALACION, PRUEBAS Y PUESTA EN
OPERACION DE MEDIDOR DE FLUJO**



**PRO AGROINDUSTRIA, S.A. DE C.V.
UBICACIÓN: COATZACOALCOS, VER. ÁREA: UREA 2.
FECHA: FEBRERO-JUNIO 2023 SERVICIO:
INSTALACIÓN DE CAUDALÍMETRO.**

SE REALIZA SERVICIO DE SUMINISTRO, INSTALACIÓN, CONFIGURACIÓN, PRUEBAS FUNCIONALES Y PUESTA EN OPERACIÓN DE UN SISTEMA DE MEDICIÓN DE FLUJO DE AGUA PARA DAR CUMPLIMIENTO A LA NORMA NMX-AA-179-SCFI-2018.

SUPERVISOR: ING. JUAN RODRÍGUEZ ATARITA.
JEFE DE INSTRUMENTOS.



EN RAGE ADVANCED SOLUTIONS S.A. DE C.V. TENEMOS EL INTERÉS DE ATENDERLO
ESTAMOS A SUS ÓRDENES.



SOLUCIONES QUE PERDURAN

ATENTAMENTE:

- RAGE ADVANCED SOLUTIONS S.A. DE C.V
 - DEPARTAMENTO DE VENTAS E INGENIERIA
 - RAGE AS MÓVIL: 271 265 61 38
 - TEL. OFICINA CORDOBA: 271 344 44 32
 - EMAIL: VENTASCORDOBA@MXRAGEAS.COM
 - PÁGINA WEB: WWW.MXRAGEAS.COM
 - CALLE 25 ENTRE AVENIDA 1 Y 3 #110B, CENTRO, CÓRDOBA, VERACRUZ
- EQUIPO ELÉCTRICO, MEDICIÓN, CONTROL, INSTRUMENTACIÓN Y AUTOMATIZACIÓN